

Transpordiamet
rao.jyrisson@transpordiamet.ee
tiit.vunk@transpordiamet.ee

Kastre Vallavalitsus
(vald@kastre.ee)

Pöördumine riigitee 22140 Tõrvandi-Roiu-Uniküla tee projektist/ehitamisest.

Täname kõiki osapooli kohtumis eest.

Arutasime kohapeal ettepanekuid ning saime osaliselt ka nendele vastuseid.

Kõlama jäi ka juurdepääsu rajamine Kesk tänavalt (vt skeem)



Transpordiameti esindaja pidi laskma projekteerijal üle vaadata pöörderaadiused (vms), et kas selline lahendus on võimalik.

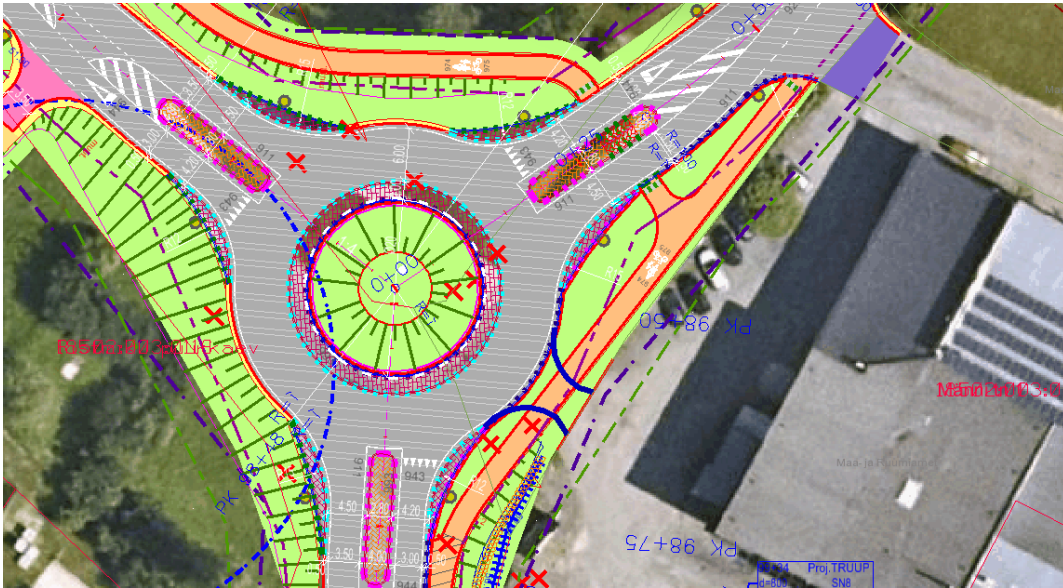
Kahjuks pole saanud selle kohta tagasisidet.

Esitame jätkuvalt ja korduvalt oma ettepanekud seoses juurdepääsu likvideerimisega riigiteelt.

1. Juurdepääsu likvideerimisel peaks tee omanik arvestama ka maaomaniku huviga, et kavandatud lahendus ei muudaks maaomaniku jaoks juurdepääsu halvemaks (nt kui maaomanik soovib rajada ristumist riigiteega siis peab Transpordiamet selle kooskõlastama ning eelduse kohaselt peaks see

toimuma ka vastupidises olukorras kui Transpordiamet sulgeb ametliku juurdepääsu riigiteelt). Käesoleval hetkel ei ole meie hinnangul tehtud piisavat koostööd maaomanikuga, et saavutada mõlemat osapoolt rahuldav lahendus.

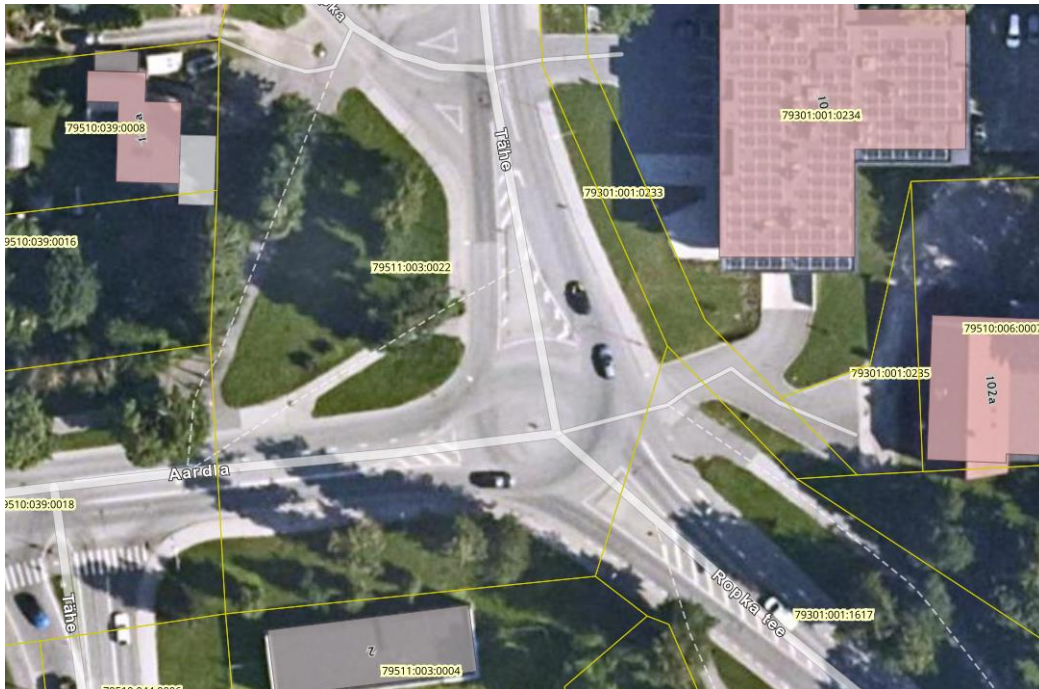
Meie poolne ettepanek jätkuvalt: Säilitada olemasolev ametlik juurdepääs kavandatavalt ringristmikult (skeem 1).



Skeem 1

Lisaks soovime selgitusi/põhjendusi, millisele õigusaktile/normidele tuginedes tehti otsus ametliku mahasõidu sulgemiseks? Kui on mingi vastuolu normidele siis kas on olemas ka erandlikke reegleid mida saaks kasutada? Kui küsimus kergliiklusteega siis meie arvates tekib täpselt samasugune kergtee ristumine Põiktänavaga (liiklussagedus peaks olema suurem kui Männi tn 10 krundilt). Tegemist oleks ju juurdepääsuga krundile mitte tee ristumisega.

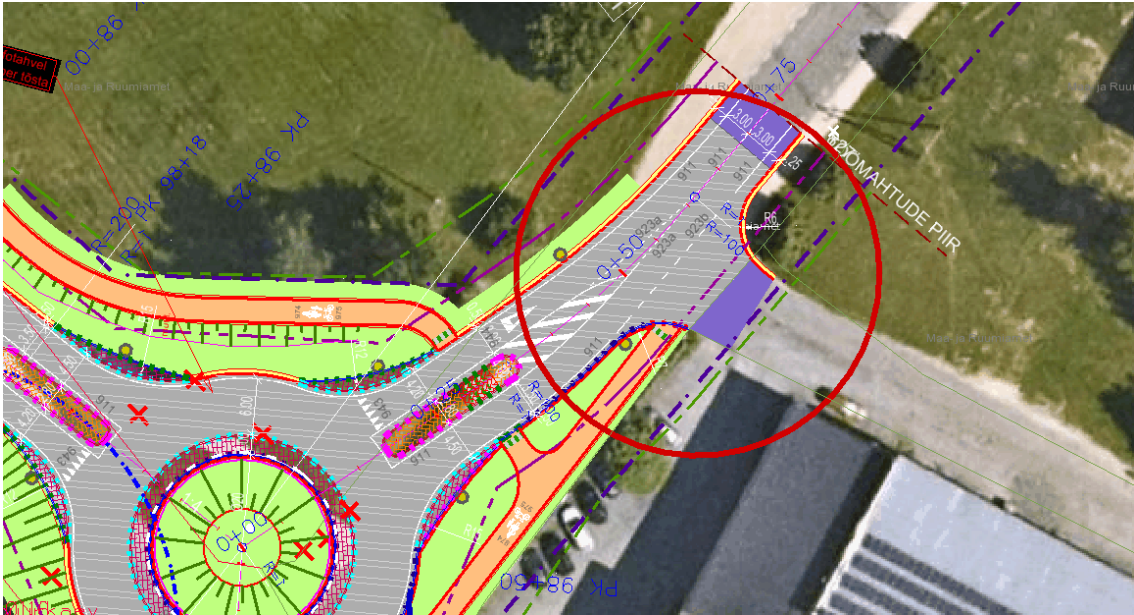
Toome näitena ühe Tartu linnas asuva ringristmiku, kus ringristmikult juurdepääs kortermajale/ärihoonele.



Tegemist on külla Tartu linnas asuva ringristmikuga, kuid näitab meie arvates, et erandlikud lahendused on võimalikud.

Kas Transpordiamet on kaalunud nt ringristmikult ainult mahasõitu (ühesuunaliselt)?

2. Kas projekti koostamisel on läbi modelleeritud juurdepääs Mäni tn 10 krundile raskeveokitega (st kas pöörderaadiused võimaldavad ohutult manööverdada/sõita krundile ning sealt ka ära. Võimalusel esitada vastavad joonised, et saaksime veenduda manöövrite võimalikkusega.



Palume ka vastata meie eelmises kirjas esitatud seisukohtadele.

Ootame Teiepoolset tagasisidet esimesel võimalusel.

Lugupidamisega,
Pekka Mononen
BaltOil AS
pekka@baltoil.ee